

GOODWE



# 星宇系列光电建材

BMT-L2/080A

固德威星宇顶®：固德威星宇系列零碳阳光房基于以人为本的主动式建筑理念，通过提升建筑的主动感知和调节能力，让建筑主动产能，通过建筑光伏一体化技术将产能模块与阳光房顶面进行深度融合，实现健康舒适与节能环保之间的平衡。



## 专利工艺均衡采光

极窄边框设计  
10-18% 雾化透光  
6+6mm 超白钢化玻璃



## 安全可靠

A 级防火  
结构化导排水设计  
强化抗冲击



## 可定制多样化空间

尺寸、透光率  
空间形态  
均可定制



## 施工便捷可回收

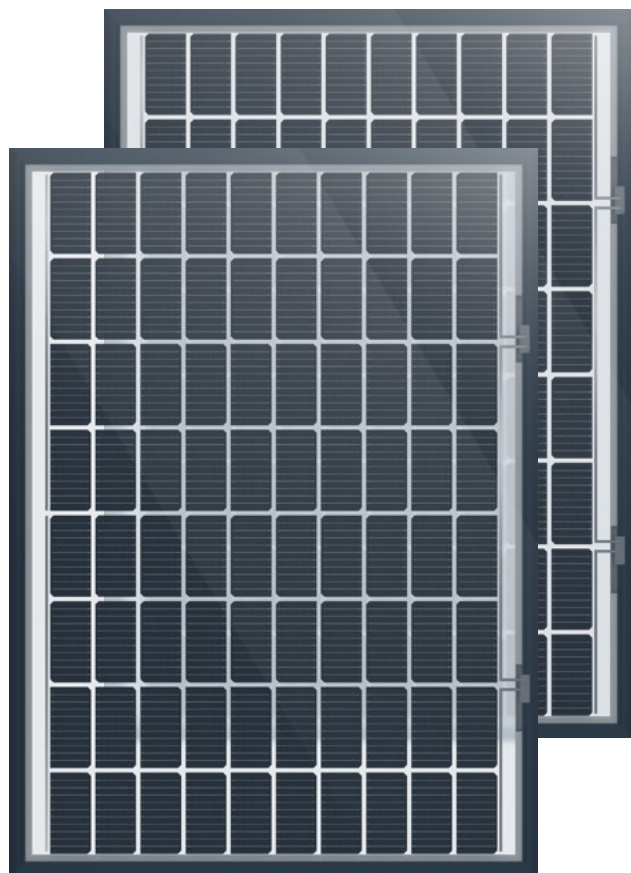
模块化安装  
便捷拆卸  
可回收多次使用

星宇顶® - 专为仰望星空而生

ZL 2022 2 2353336.9  
IEC 61215 IEC 61730  
GB 29551







## 结构参数

**BMT-L2/080A**

标准尺寸	1635x1185x52.8mm
产品重量	67kg
电池类型	单晶 PERC

## 工作参数

机械载荷	≥ 5400Pa
双面因子	70±5%
燃烧性能等级	A 级
防护等级	II
透光比例	10-18%

## 电性能参数

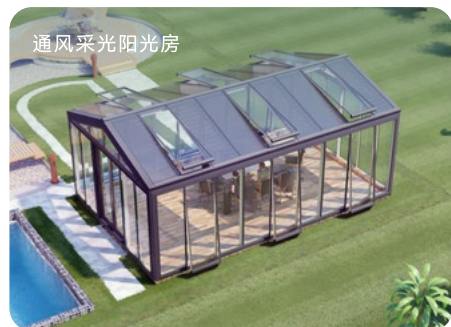
最大功率 (Pmax)	275W
最大功率点电压 (Vmpp)	23.48V
最大功率点电流 (Impp)	11.80A
开路电压 (Voc)	27.52V
短路电流 (Isc)	13.56A
每平方米发电功率	142W

## 温度系数

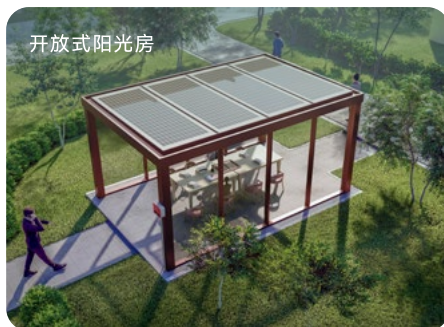
Isc 温度系数	0.048%/°C
Voc 温度系数	-0.28%/°C
Pmpp 温度系数	-0.35%/°C

## 碳中和指数

30 年发电量	8120kWh
30 年发电量折合标准煤	2477kg
30 年发电量折合碳减排	4718kg



通风采光阳光房



开放式阳光房



连廊

