



## 旭日系列光电建材

BMT-S1/032A BMT-S2/032A BMT-T1/040A

固德威旭日瓦<sup>®</sup>: 适配各类传统瓦型, 钢化双玻结构保证屋面结构安全。  
屋面通风散热构造与系统密排技术, 安装方便, 营造节能舒适体验的同时,  
更能有效提升屋面利用面积, 创造更多发电量。



### 绿色建材

适配各类传统瓦  
通风节能屋面构造  
符合建材强制认证标准  
与建筑同寿命



### 安全可靠

A 级防火  
15 级瞬时风力防护  
3.2mm+3.2mm 强化双玻  
系统级结构导排水



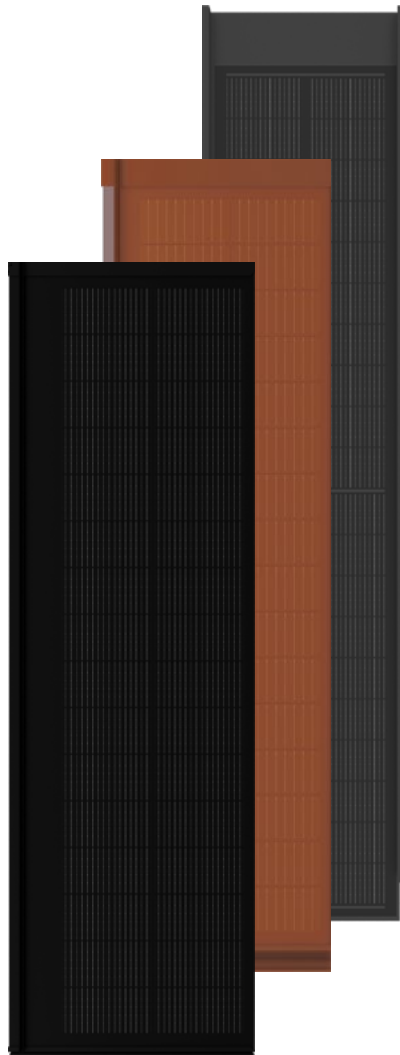
### 安装运维

18kg/m<sup>2</sup> 施工便捷  
专利设计快捷拆装  
平整性自清洁设计  
全生命周期智能运维



### 灵活设计

模块化设计  
多样化排布  
定制模数色彩  
超低反射率面板



BMT-S2/032A

BMT-S1/032A

BMT-T1/040A

## 结构参数

	BMT-S1/032A	BMT-S2/032A	BMT-T1/040A
应用场景	横向瓦屋面	横向瓦屋面	纵向瓦屋面
标准尺寸	1508x420x23.5mm	1588x490x23.5mm	2060x444x25mm
产品重量	11kg	14kg	8.2kg

## 电性能参数 (STC)

最大功率 (Pmax)	92W	120W	150W
最高功率点电压 (Vmpp)	9.03V	13.09V	11.56V
最高功率点电流 (Impp)	10.19A	9.17A	12.98A
开路电压 (Voc)	10.97V	15.34V	13.54V
短路电流 (Isc)	10.73A	9.68A	13.82A
每平方米发电功率	170W	191W	164W

## 安全性参数

正面最大静态载荷	5400Pa	5400Pa	7200Pa
背面最大静态载荷	2400Pa	2400Pa	2400Pa
燃烧性能等级	A 级	A 级	A 级
防风等级	抗 15 级台风	抗 15 级台风	抗 15 级台风
抗冰雹等级	IEC61215	IEC61215	IEC61215
防水方式	结构防水	结构防水	结构防水
功能配置	RSD	RSD	RSD

## 温度系数

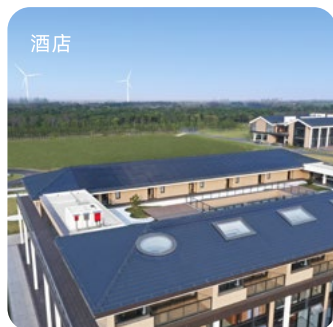
Isc 温度系数	0.048%/°C	0.048%/°C	0.048%/°C
Voc 温度系数	-0.28%/°C	-0.28%/°C	-0.28%/°C
Pmpp 温度系数	-0.35%/°C	-0.35%/°C	-0.35%/°C

## 碳中和指数

30 年发电量	2731kWh	3562kWh	4537kWh
30 年发电量折合标准煤	833kg	1086kg	1384kg
30 年发电量折合碳减排	2223kg	2900kg	3693kg



别墅



酒店



社区



公共建筑

